

# **Seminario para el fortalecimiento de la política pública en materia de juventudes**

---

**La prevención de embarazos en adolescentes, una clave  
fundamental para eliminar las desigualdades.**

**Gabriela Rivera  
Oficial Nacional de SSR  
UNFPA México**

13 de septiembre 2023

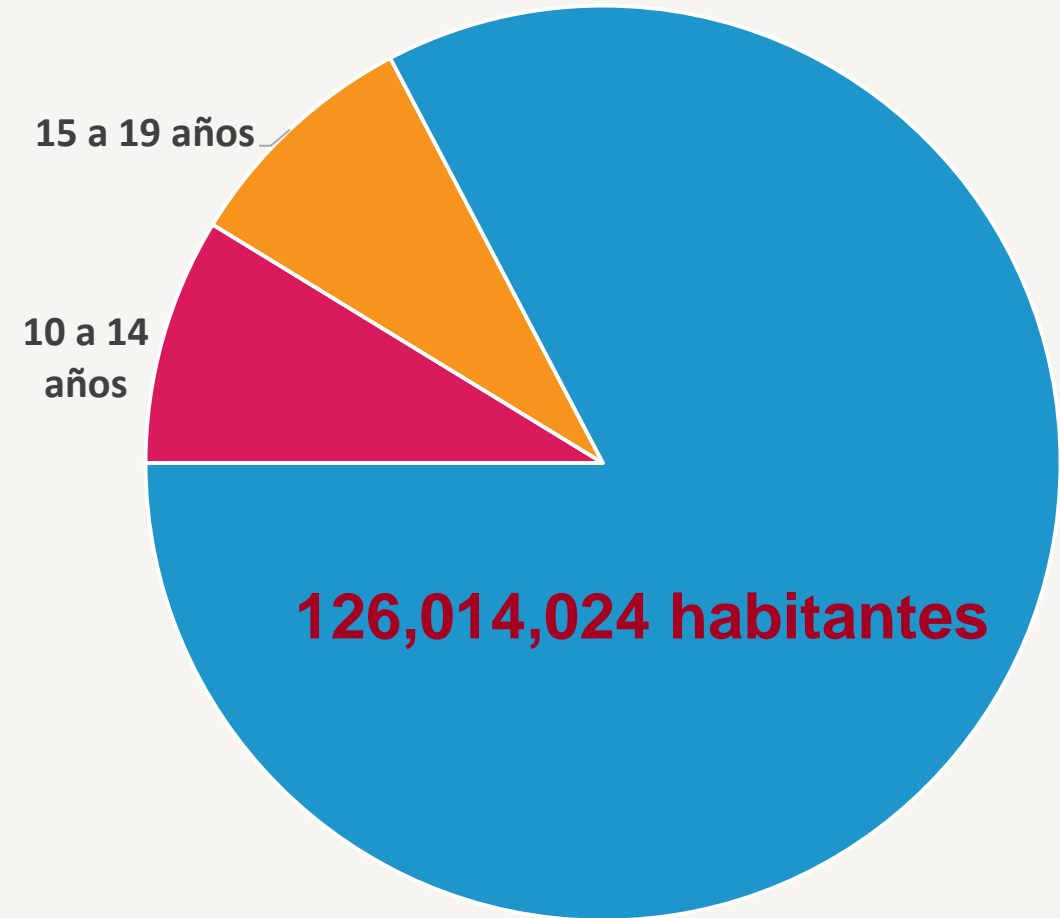


## Población adolescente y joven

En 2020, en México había 37.8 millones de personas de 12 a 29 años, lo que representa 30 % del total de habitantes del país.

21.8 millones de personas tenían entre 10 y 19 años (17.3%).

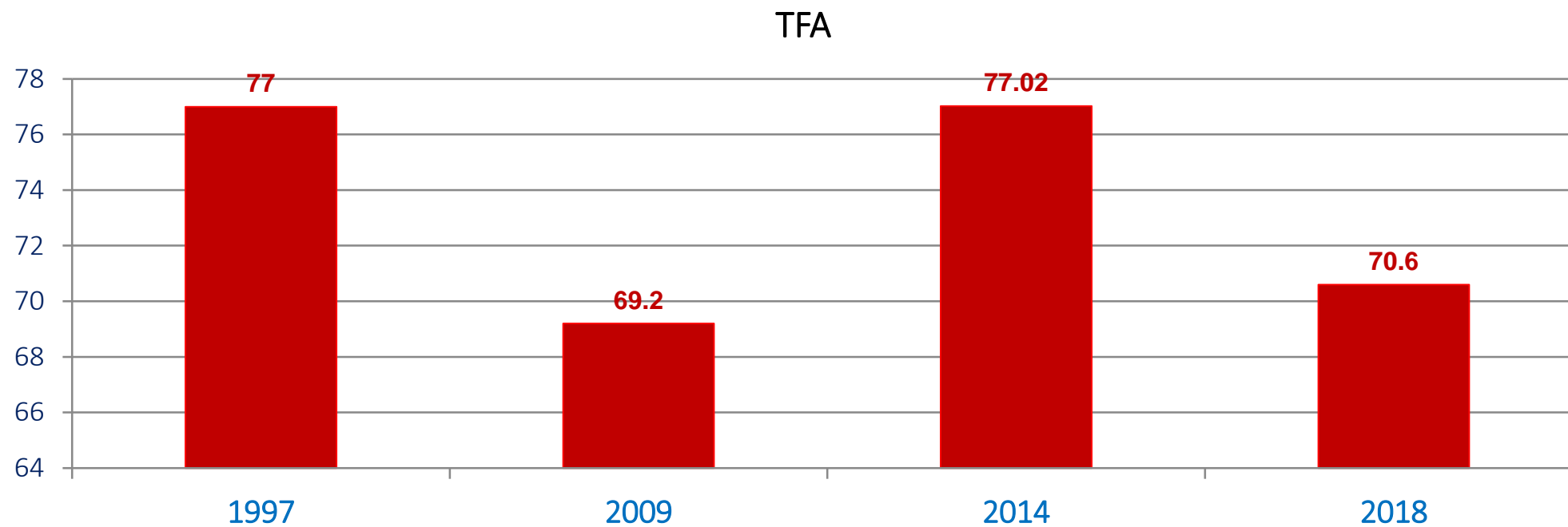
**Fuente:** INEGI, Censo de Población y Vivienda 2020





# Tasa Específica de Fecundidad en Adolescentes

La fecundidad de las adolescentes ha disminuido desde que se inició la ENAPEA (2015) al 2018.



Fuente: ENADID 1997, 2009, 2014 y 2018



# Embarazos en adolescentes en el mundo, en América Latina y en México

## Tasa específica de fecundidad en adolescentes:

México = 70.6 hijos por cada 1,000 adolescentes

Mundial= 40 hijos por cada 1,000 adolescentes

Promedio ALC= 59

Regiones más desarrolladas= 11

Regiones menos desarrolladas= 44

La TFEA de México es mayor que la de Haití, Costa Rica y Cuba

Uruguay = 36

Chile = 23

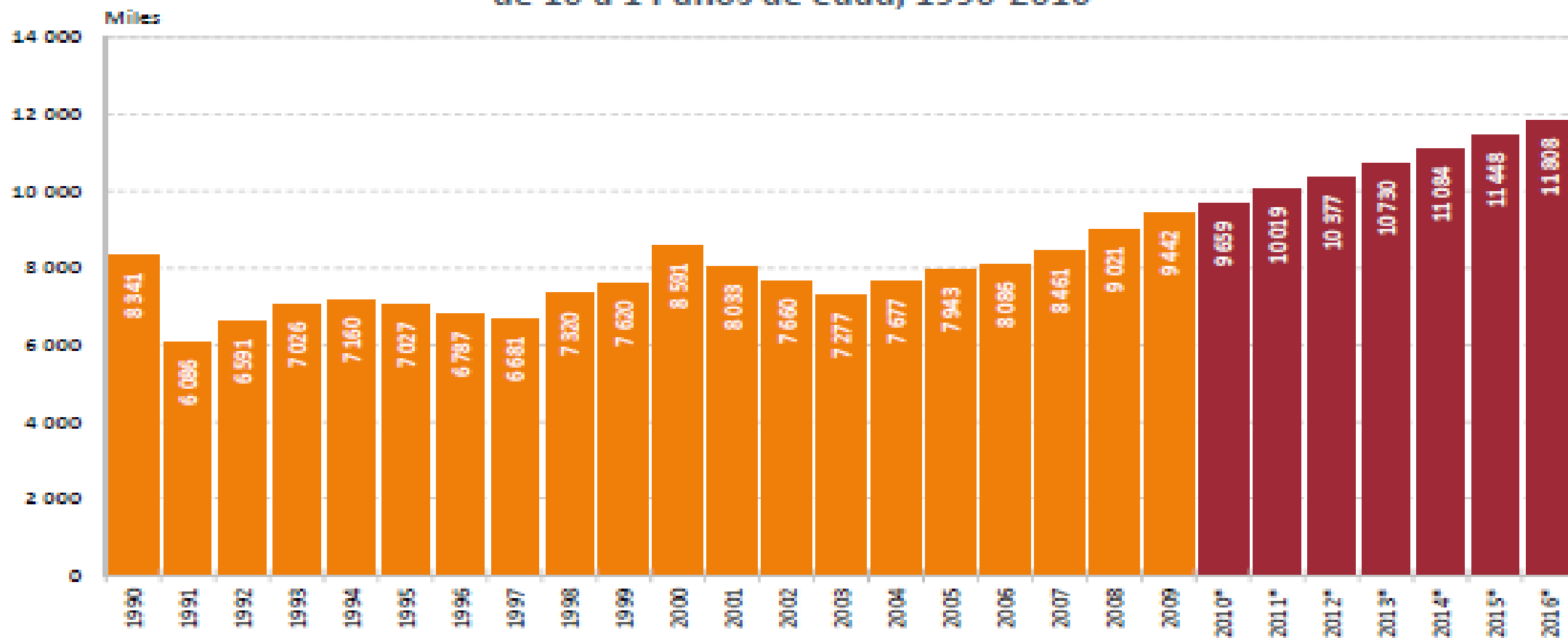
Dinamarca = 2



**Fuente:** UNFPA. Estado de la población mundial 2022, ENADID, 2018

# TGF en edades tempranas

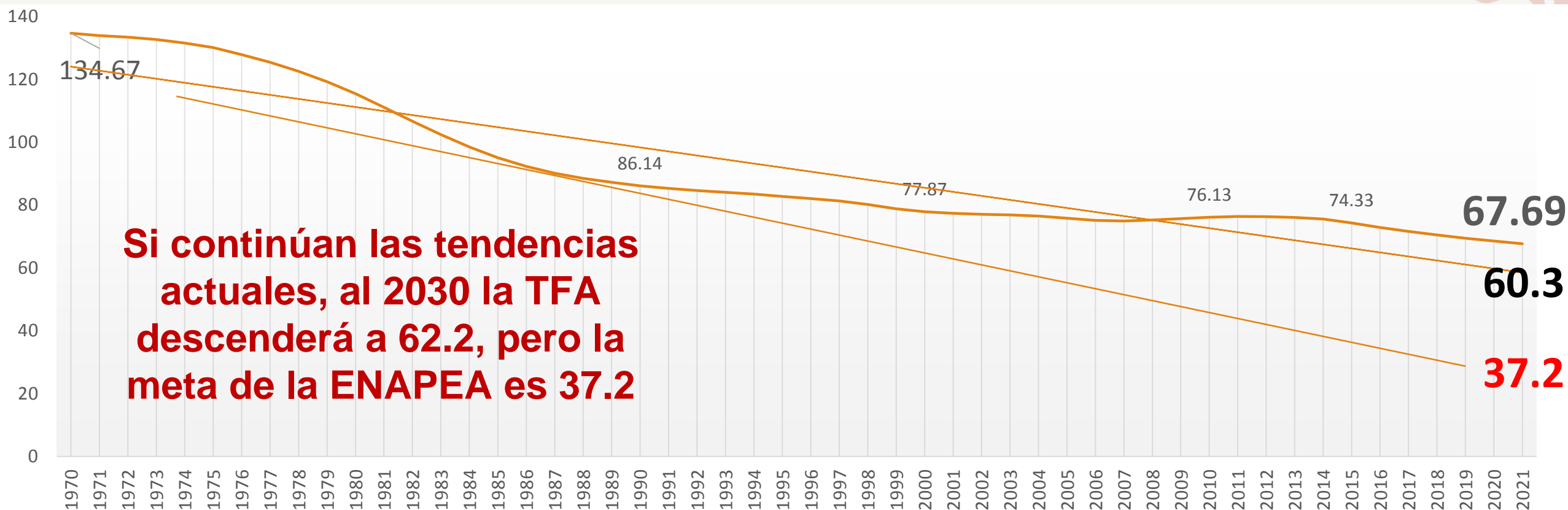
## República Mexicana. Número de nacimientos en niñas y adolescentes de 10 a 14 años de edad, 1990-2016



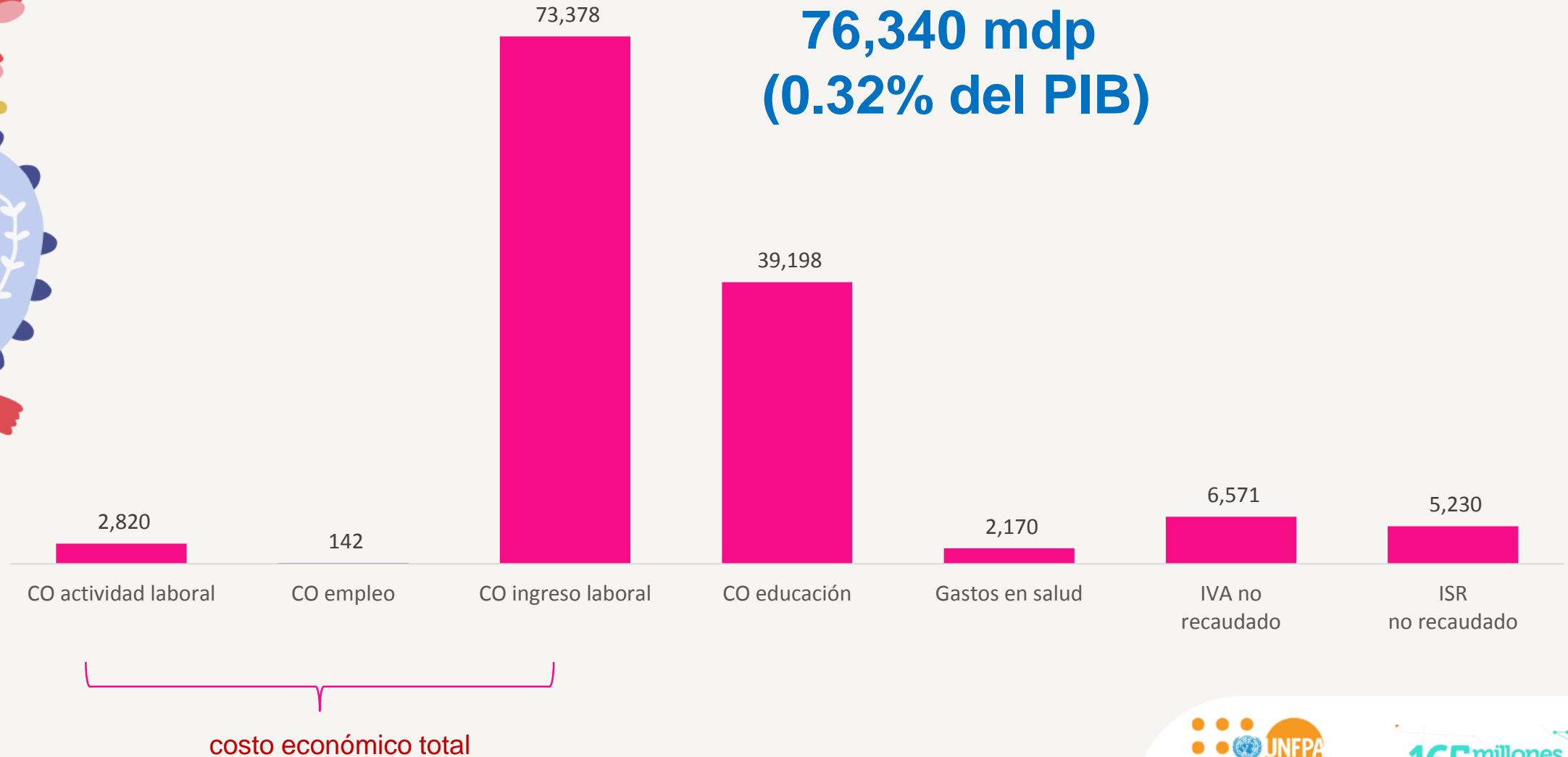
\* A partir del año 2010 se estima el total de nacimientos con una extrapolación lineal con base en la reconstrucción de nacimientos.

Fuente: Estimaciones del CONAPO con base en el INEGI, estadísticas vitales de nacimientos, 1990-2016.

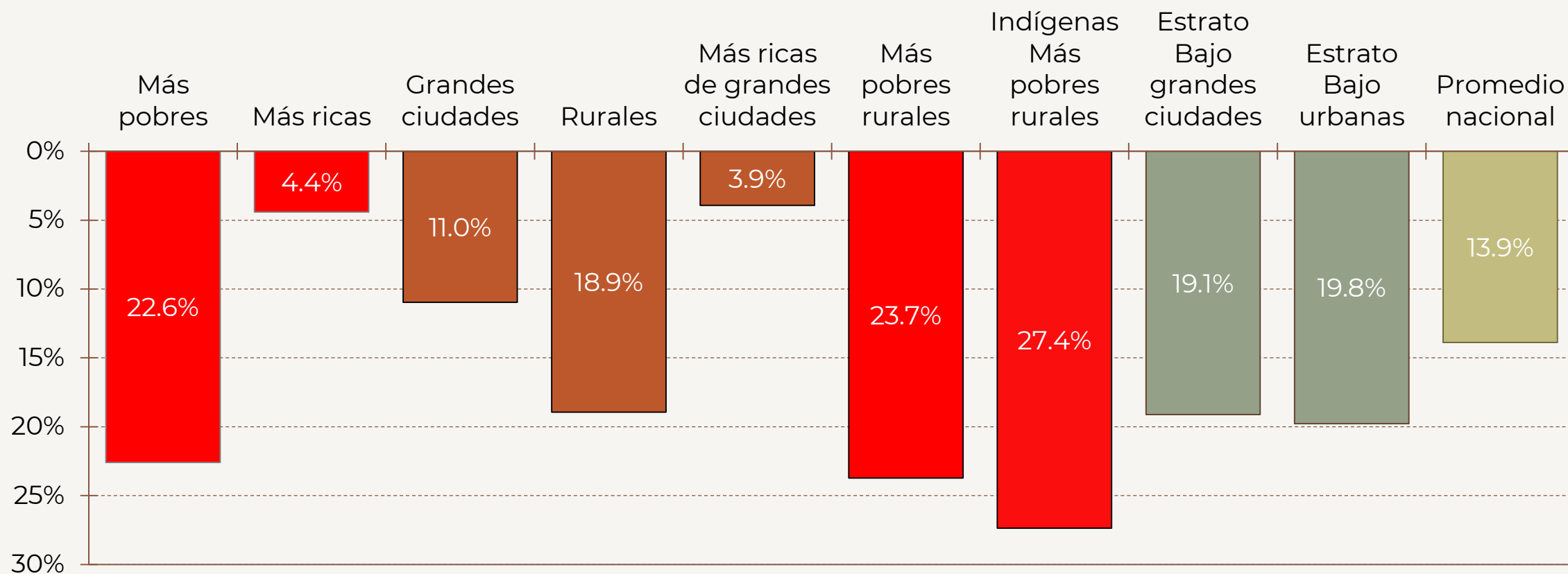
## México: Fecundidad en adolescentes de 15 a 19 años: tendencias y metas



# Costo económico total actualizado de la maternidad temprana para la sociedad y el Estado, 2018



## Proporción de mujeres que fueron madres antes de los 18 años



**Fuente:** Echarri, C. (2018), Interseccionalidad de las desigualdades de género en México. Un análisis para el seguimiento de los ODS. Disponible en: [https://www.gob.mx/cms/uploads/attachment/file/563619/Interseccionalidad\\_de\\_las\\_desigualdades\\_de\\_genero\\_en\\_Meexico\\_WEB\\_FINAL.pdf](https://www.gob.mx/cms/uploads/attachment/file/563619/Interseccionalidad_de_las_desigualdades_de_genero_en_Meexico_WEB_FINAL.pdf)



# Conclusiones del MILENA

Quienes han sido madres adolescentes:

- Tienen un logro educativo menor.
- Perciben ingresos inferiores
- Tienen trabajos más precarios.
- Presentan mayores niveles de desempleo.



# Conclusiones MILENA Subnacional



- Para los 32 estados de México los costos económicos son elevados e implica pérdidas económicas a nivel individual y a nivel estatal, tanto por el costo de como la pérdida de
- Además de los costos que enfrentan los gobiernos, las mujeres más afectadas por estas pérdidas son las mujeres más pobres, acentuando sus vulnerabilidades y perpetuando el círculo de la pobreza.
- El embarazo en adolescentes limita el aprovechamiento no sólo del bono demográfico, sino del bono de género.

# Determinantes del embarazo en adolescentes







# Estrategia Nacional para la Prevención del Embarazo en Adolescentes (ENAPEA)



**GOBERNACIÓN**  
SECRETARÍA DE GOBERNACIÓN



**CONAPO**  
CONSEJO NACIONAL DE POBLACIÓN

# ENAPEA

- La ENAPEA fue lanzada de manera oficial por el Presidente de la República en enero de 2015.



Fondo de Población de las Naciones Unidas

## Objetivos:

- **Promover la reducción de las brechas sociales, económicas y de género**
- Reducir el número de embarazos en adolescentes con absoluto respeto a los derechos humanos, especialmente a los sexuales y reproductivos y el impulso de su libertad y desarrollo como personas.

## Metas:

- Disminuir a cero nacimientos en niñas de 10 a 14 años y reducir a 50% la tasa de fecundidad de adolescentes de 15 a 19 años.

**Se basa en el enfoque ecológico del UNFPA.**





# ¿Qué es la ENAPEA?



**GOBERNACIÓN**  
SECRETARÍA DE GOBERNACIÓN



**CONAPO**  
CONSEJO NACIONAL DE POBLACIÓN



Es una  
estrategia  
Nacional inter-  
institucional e  
inter-sectorial  
conformada  
por 34  
instancias



**EDUCACIÓN**  
SECRETARÍA DE EDUCACIÓN PÚBLICA



**SNDIF**  
SISTEMA NACIONAL PARA  
EL DESARROLLO INTEGRAL  
DE LA FAMILIA



**mexfam.**

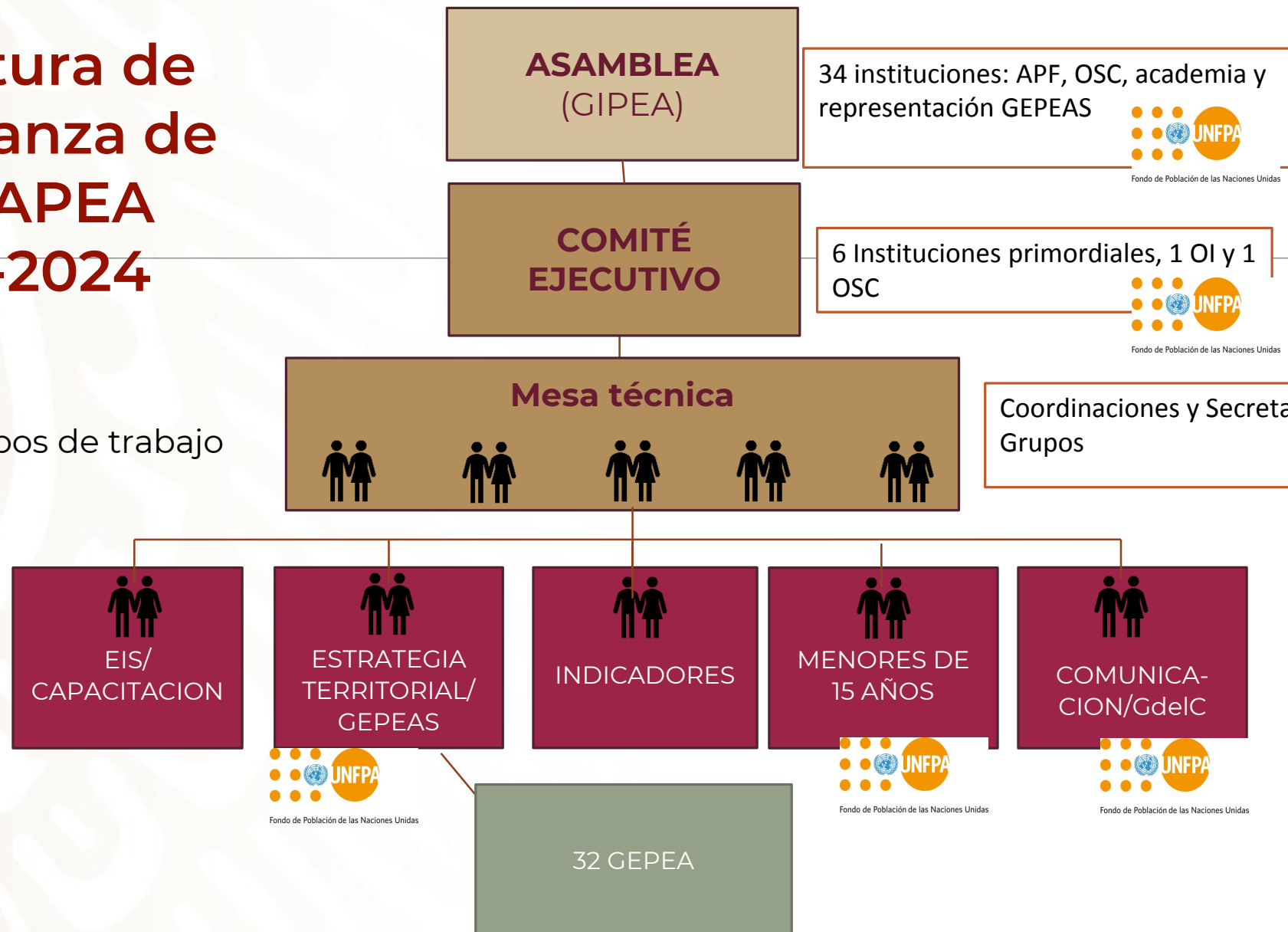


# MARCO CONCEPTUAL ENAPEA



# Estructura de gobernanza de la ENAPEA 2020-2024

Grupos de trabajo



Fondo de Población de las Naciones Unidas



Fondo de Población de las Naciones Unidas



Fondo de Población de las Naciones Unidas



Fondo de Población de las Naciones Unidas



2022 *Ricardo Flores Magón*





## Grupo de Trabajo de Territorialización

**32 Grupos Estatales para la Prevención  
del Embarazo en Adolescentes  
(GEPEA)**

**Coordinaciones y Secretarías  
Técnicas  
Instituciones Estatales**



Los Gepea son una muestra de trabajo interinstitucional y de la gran articulación de trabajo para alcanzar la meta de disminuir el embarazo en adolescentes

COESPO

IMEF

SALUD

SEP

SEIPINNA

IMJUVE

DIF

INPI

OSC y  
academia



**2022** *Ricardo Flores  
Magón*



# ESTRATEGIAS ENAPEA

---

- Intersectorialidad e inter-institucionalidad
- Impulsar la ciudadanía y derechos sexuales y reproductivos Perspectiva de género, VBG y violencia sexual
- Servicios amigables e impulso de ARAP
- Curso de vida y proyecto de vida
- Corresponsabilidad
- Participación juvenil
- Basada en investigación y evidencia científica
- Evaluación y rendición de cuentas.

# ¿Qué ha funcionado?

- Disminución de la fecundidad en adolescentes de 15 a 19 años
- Enfoque intersectorial, participación de distintos actores
- Fortalecimiento de servicios amigables e impulso de ARAP
- Compromiso y voluntad política a nivel federal y en algunas entidades federativas
- Incluir a OSC aliadas y de base comunitaria
- Robusto sistema de indicadores de M&E
- Incluso de la IP (UNFPA)





# Retos

- Implementar la ENAPEA a **nivel territorial: en los municipios y en las localidades**, en planteles educativos y espacios extra-escolares y comunitarios.
- Disminución de la fecundidad en adolescentes menores de 15 años.
- Con excepción del FOBAM de INMUJERES, no hay recursos etiquetados para la ENAPEA.
- Compromiso y voluntad política no homogéneo y cambios de gobierno.
- Falta mayor participación de adolescentes, sobre todo de varones y hombres adultos.
- Mayor coordinación inter-institucional y duplicidad o falta de claridad en roles de algunas instancias

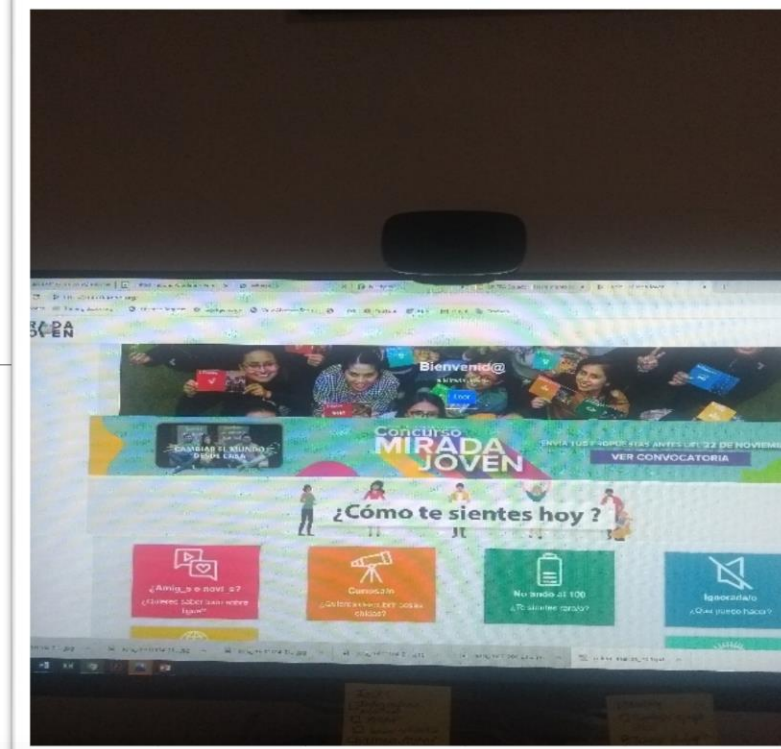


- Fortalecemos a los GEPEA (curso virtual y sesiones temáticas)
- Impulsamos el Modelo de Atención a la SSR de adolescentes y los Servicios Amigables de SSR en estrecha colaboración con el CNEGSR de la Secretaría de Salud (MAISSRA)
- Impulsamos el escalamiento de ARAP
- Impulsamos el mecanismo/ruta para la atención de NAMES
- Impulsamos el empoderamiento de niñas y adolescentes (Unidas crecemos)

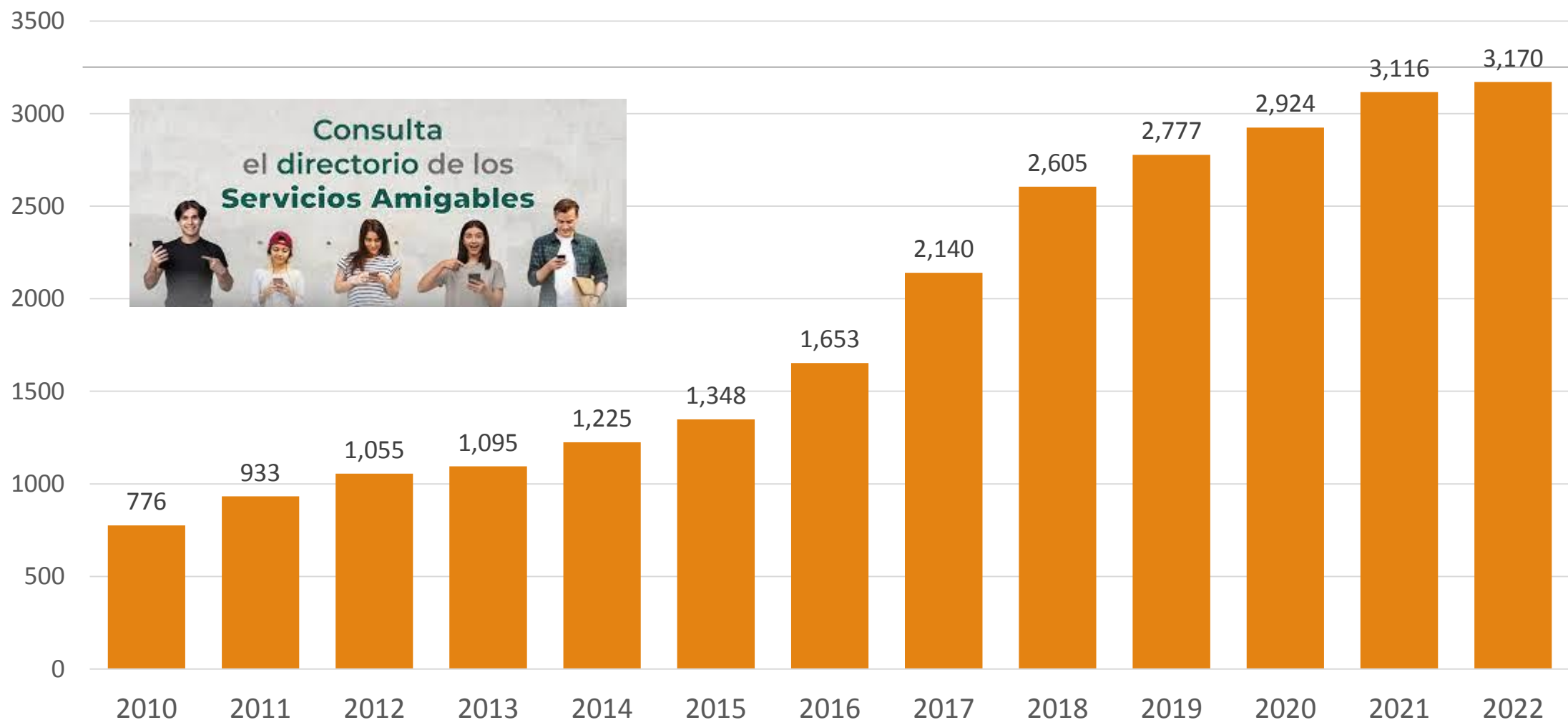




- Fortalecemos la EIS. Curso en línea gratuito PARESS
- Prevenimos y combatimos la VBG y la violencia sexual
- Impulsamos estrategias de comunicación
- Implementamos estrategias de capacitación presenciales y virtuales para GEPEA (Curso virtual y sesiones temáticas)
- Diseño en proceso de un Mecanismo para sostenibilidad de la ENAPEA
- Proyecto en Xochimilco: modelo en territorio



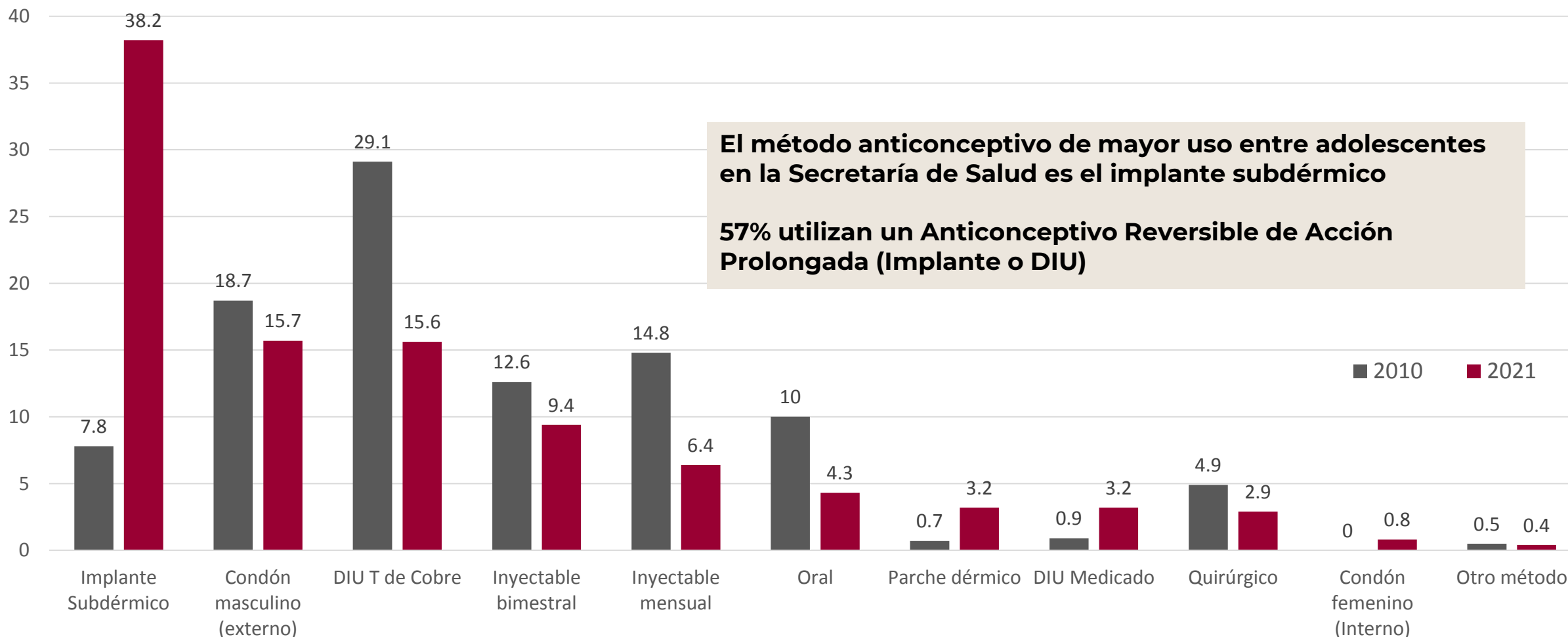
# México: Número de Servicios Amigables para Adolescentes en la Secretaría de Salud, 2010-2021



FUENTE: CNEGSR, Directorio de Servicios Amigables.

# Distribución porcentual de adolescentes usuarias activas de anticonceptivos por tipo de método

## Secretaría de Salud, 2010 y 2021\*



Fuente: Sistema Nacional de Información Básica en Materia de Salud (SINBA); Subsistema de Prestación de Servicios (SIS).

\*/ Cifras al cierre 2010, 2018 y 2021, con fecha de consulta en SIS al 28 de junio de 2022. [[http://www.dgis.salud.gob.mx/contenidos/basesdedatos/BD\\_Cubos\\_gobmx.html](http://www.dgis.salud.gob.mx/contenidos/basesdedatos/BD_Cubos_gobmx.html)].

Porcentaje de usuarias activas de anticonceptivos modernos proporcionados o aplicados en unidades de la Secretaría de Salud.



# Retos y oportunidades de la ENAPEA

Fortalecer la planeación estratégica y la gestión basada en resultados

Fortalecer la coordinación inter-sectorial y la planeación y toma de decisiones colegiada entre todas las instituciones, en los niveles federal, estatal y municipal

Diseñar e impulsar un mecanismo de financiamiento sostenible para la ENAPEA y fortalecer su andamiaje jurídico-legal y programático de cara al 2030.

Fortalecer el trabajo a nivel territorial, en municipios seleccionados y escalar (i.e. Proyecto Xochimilco). Estrategias para acercar los servicios a adolescentes en campo.

Reforzar acciones del sector educativo y fortalecer las estrategias para: población indígena, no escolarizada, y con discapacidad, impulsar la participación de los hombres.

Impulsar la implementación de la Ruta NAME para atender a niñas y adolescentes embarazadas o madres y prevenir embarazos subsecuentes.

A woman with brown hair, wearing a green shirt and teal pants, is holding a baby in a white carrier. She is also holding a small yellow flower. To her left is a large yellow leaf.

¡Gracias!